

団体名

様( 名様)

月 日 ~ 月 日 泊

政府登録国際観光旅館  
木戸孝允旧跡

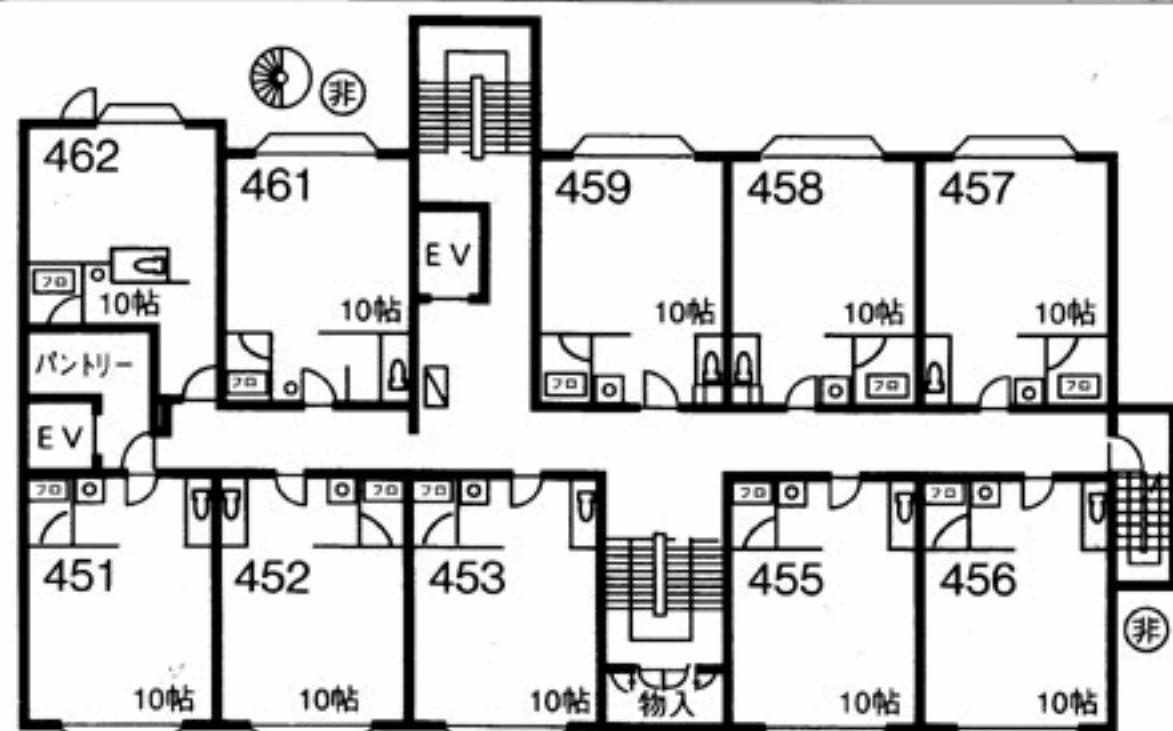
# 石長松菊園

☎604-0901 京都市中京区河原町通竹屋町東入ル  
TEL (075)222-1101 FAX (075)231-3172

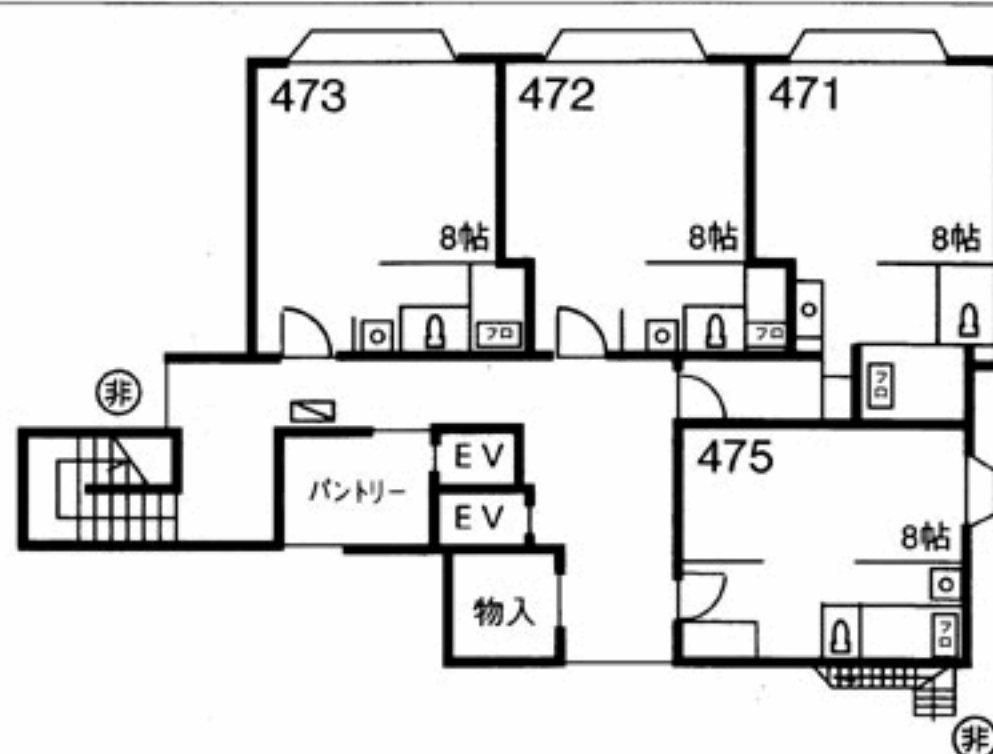
(西館)

(東館)

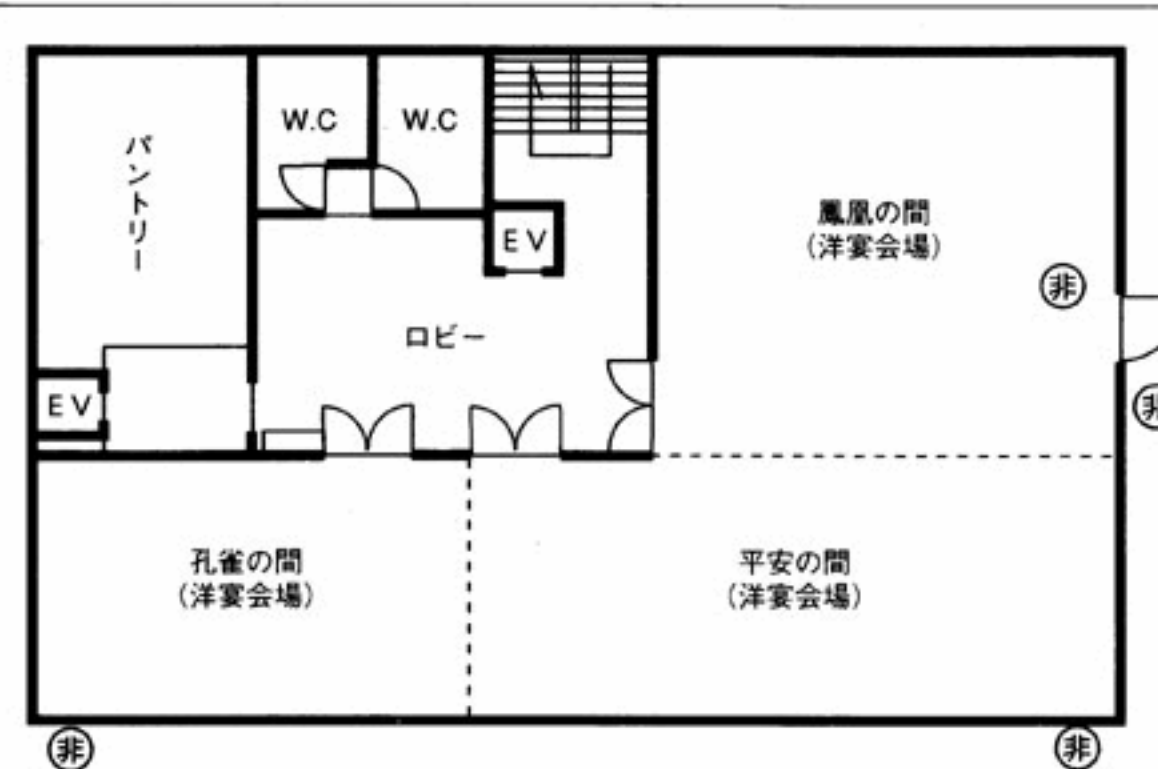
4F



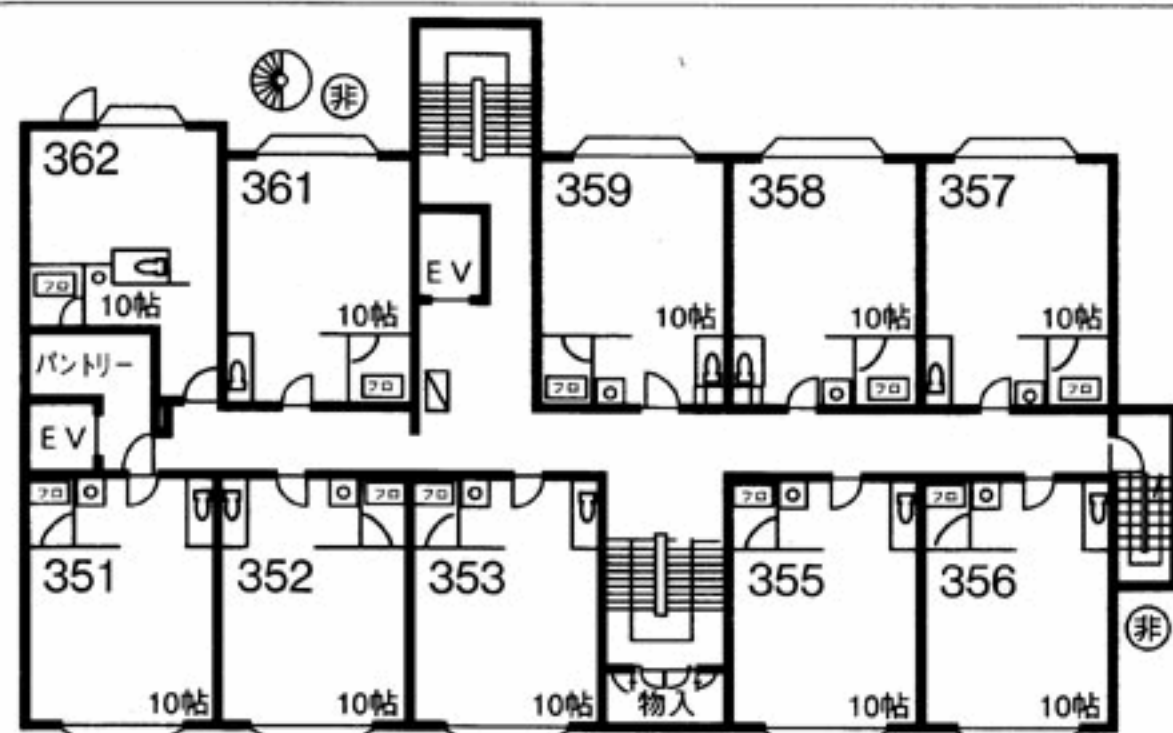
4F



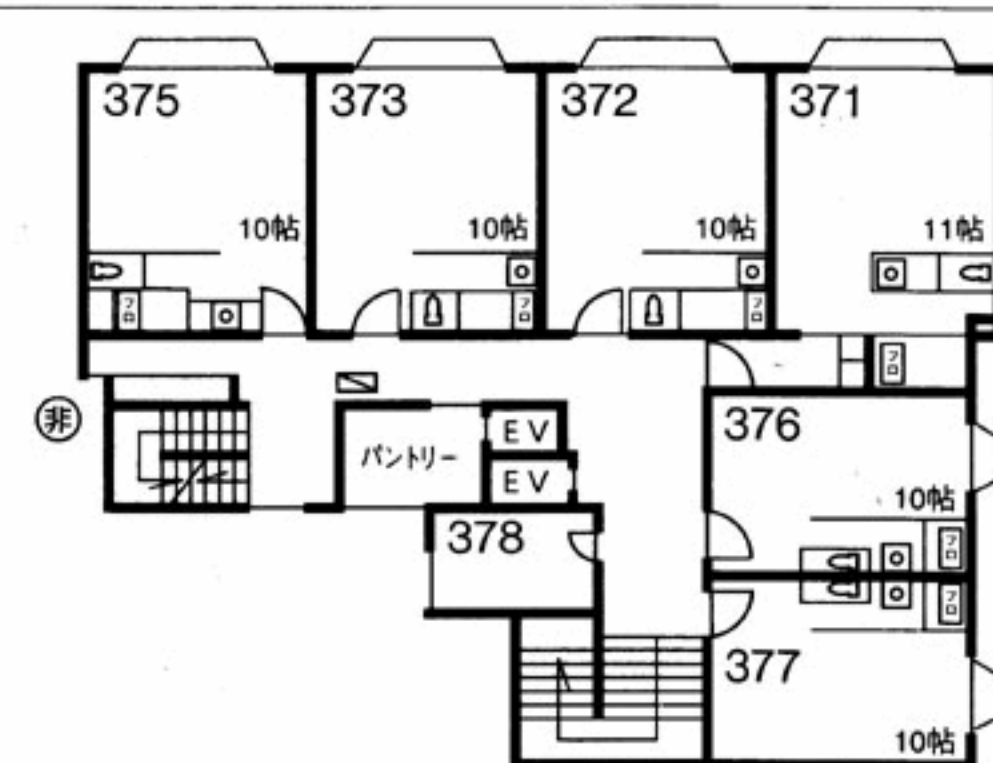
5F



3F



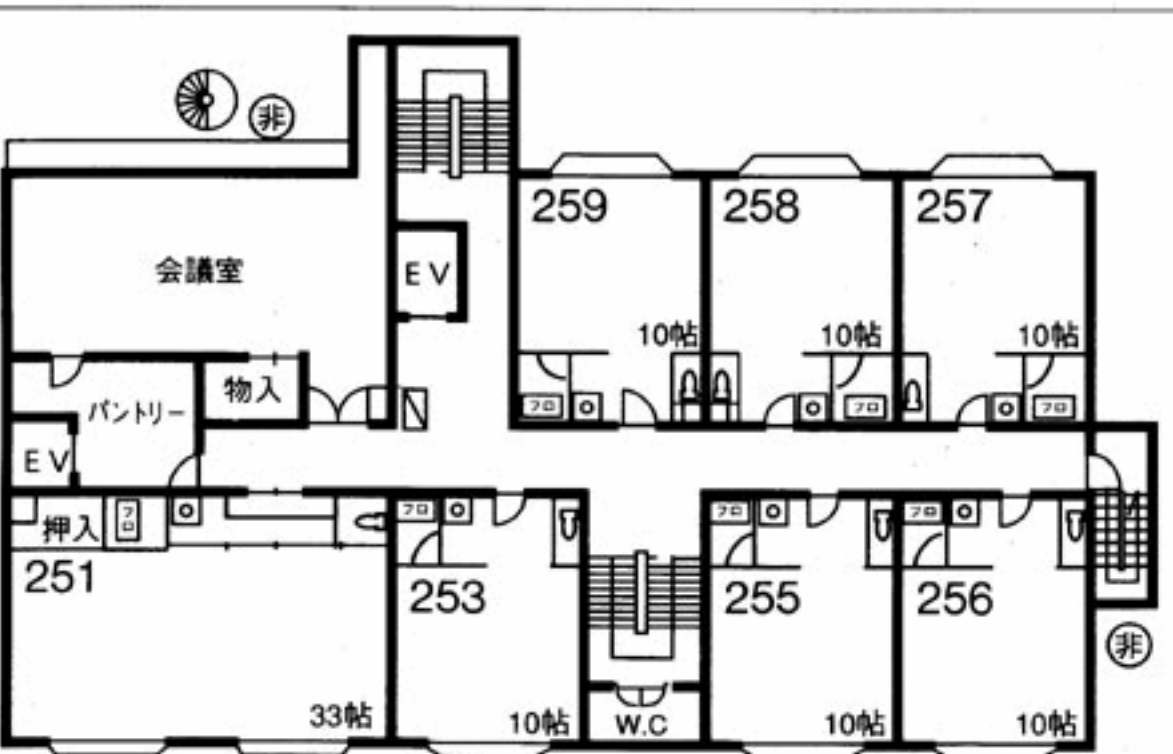
3F



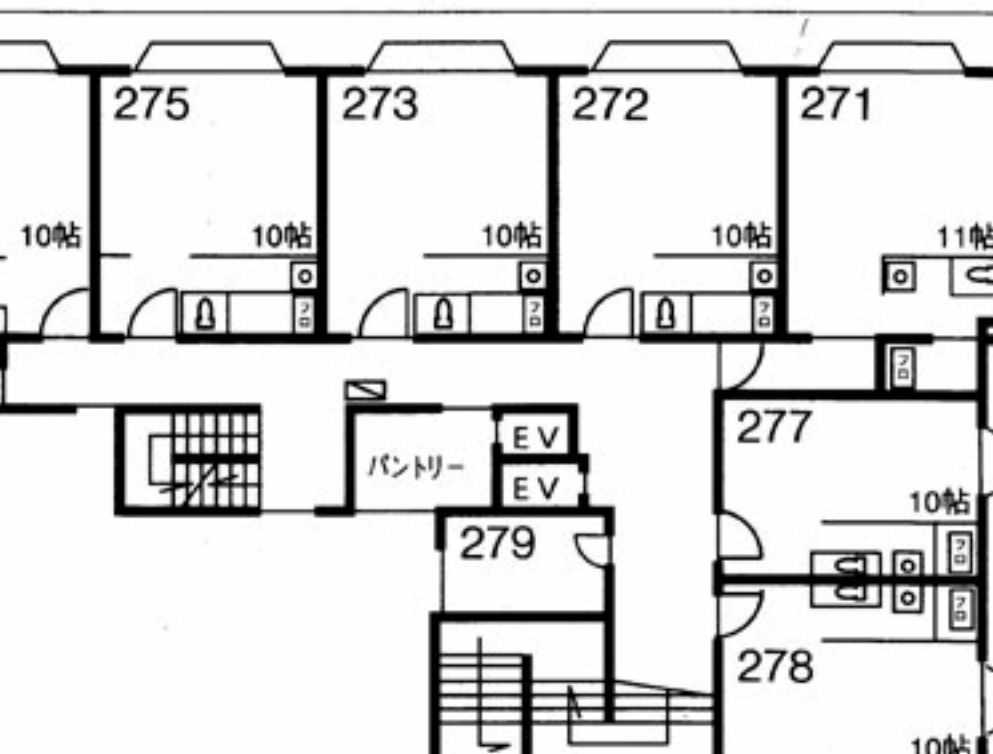
B1



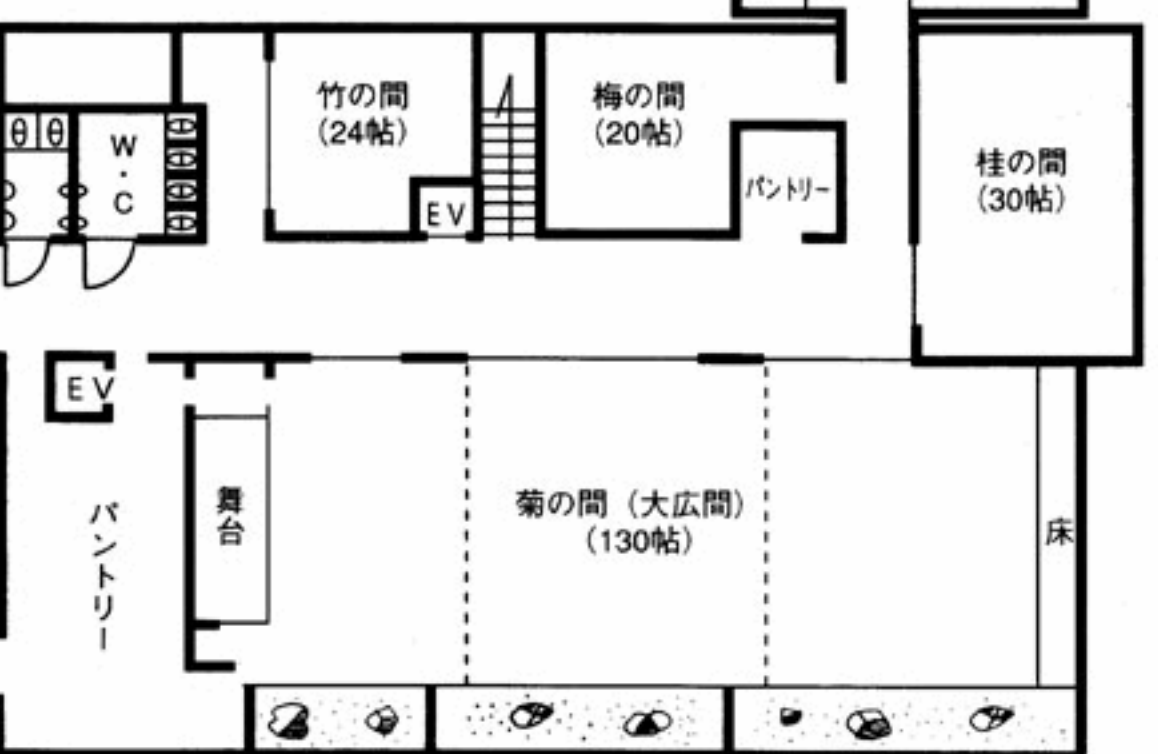
2F



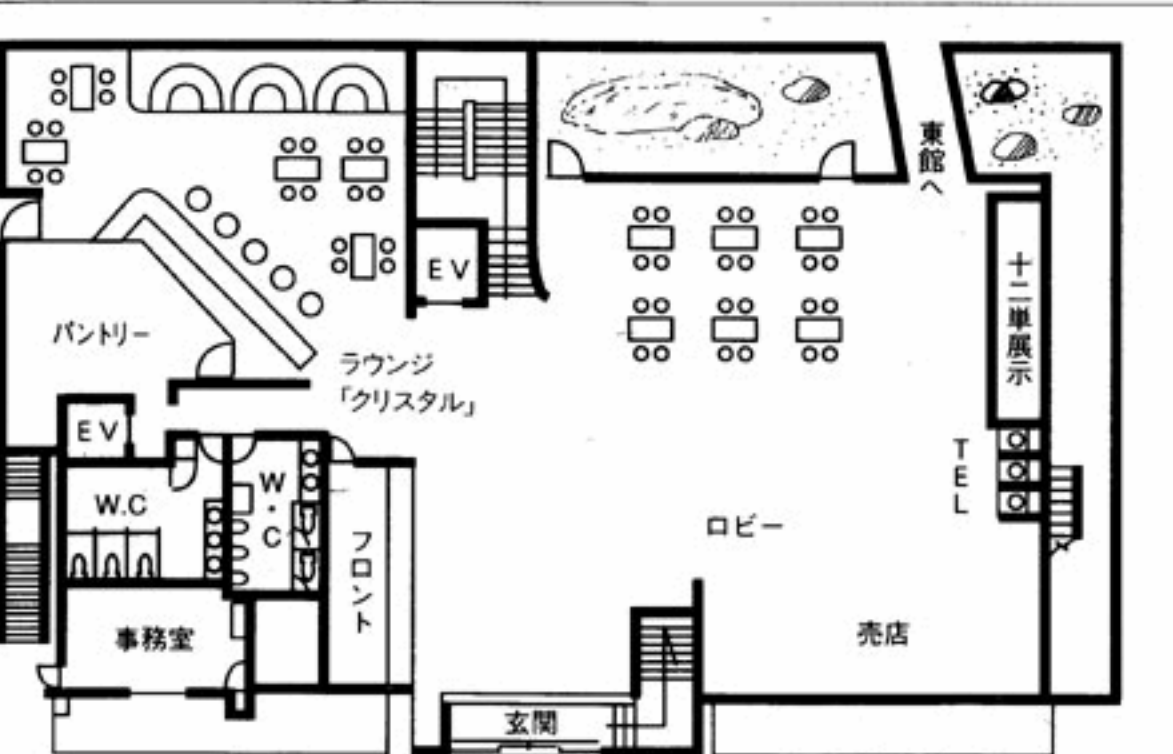
2F



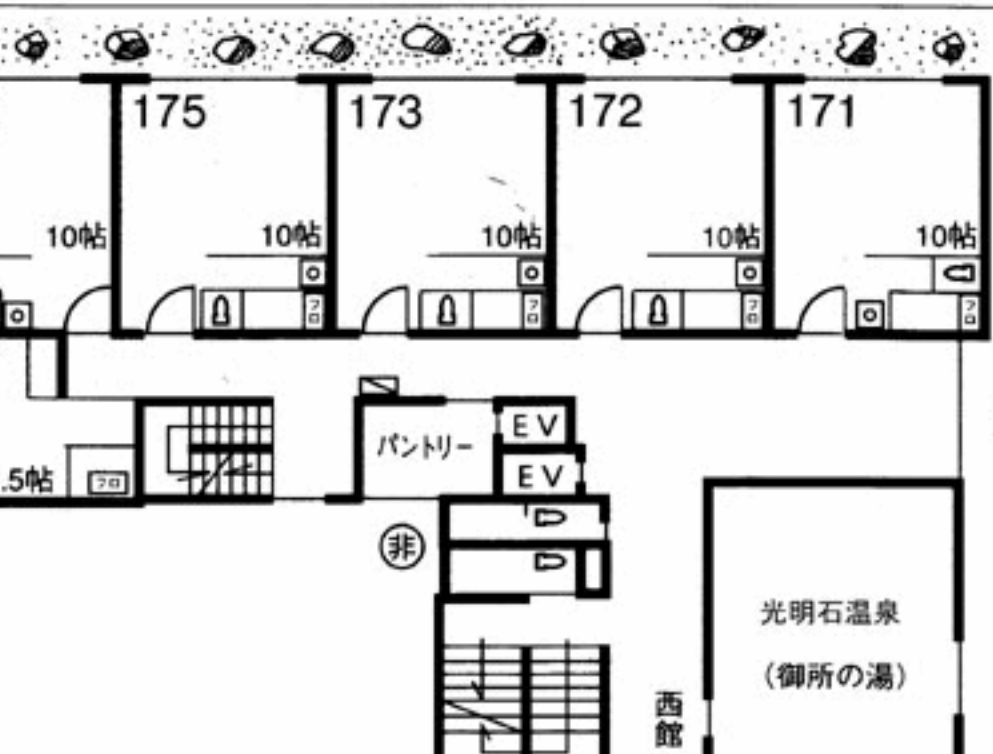
(西館)



1F



1F



### 館内御案内

- 一階クリスタルは、お食事時間外に軽食・喫茶室、又二次会の会場として御利用願えます。
- 五階宴会場は、イス・テーブルで和食・洋食いずれも200名様迄の御宴会に御利用頂けます。又展示会、会議場に最適です。
- 全室バス・トイレ(ウォシュレット)・ドライヤー付です。
- 大浴場は、天然温泉をしのぐ効能のトロン温泉です。

人員減少の際は御返室お願い致します。

階	部屋番号	帖数	備考
4	451	10帖	
	452	〃	
	453	〃	
	455	〃	
	456	〃	
	457	〃	
	458	〃	
	459	〃	
	461	〃	
	462	〃	
471	8帖		
472	〃		
473	〃		
475	〃		
3	351	10帖	
	352	〃	
	353	〃	
	355	〃	
	356	〃	
	357	〃	
	358	〃	
	359	〃	
	361	〃	
	362	〃	
371	11帖		
372	10帖		
373	〃		
375	〃		
376	〃		
377	〃		
378	洋室(ツイン)		
2	251	33帖	
	253	10帖	
	255	〃	
	256	〃	
	257	〃	
	258	〃	
	259	〃	
	271	11帖	
	272	10帖	
	273	〃	
275	〃		
276	〃		
277	〃		
278	〃		
279	洋室(ツイン)		
1	171	10帖	
	172	〃	
	173	〃	
	175	〃	
	177	7.5帖	

### 凡例

- ⊕=非常口
- ☒=消火栓
- EV=エレベータ